



EMISSIONEN REDUZIEREN.* WEITER KOMMEN.



EQMAX & EQMAX ULTRA

MEHR NACHHALTIGKEIT.
STARKE LEISTUNG.

*Die neue Laufflächenmischung der EQMAX Familie trägt zu mehr Laufleistung, weniger Rollwiderstand und weniger Kraftstoffverbrauch bei und hilft so, die CO₂-Emissionen zu senken. Basierend auf internen Daten von Goodyear.

GOODYEAR

EQMAX & EQMAX ULTRA **EMISSIONEN REDUZIEREN.*** **WEITER KOMMEN.**

Lernen Sie EQMAX und EQMAX ULTRA kennen, die neue Reifenfamilie von Goodyear, mit der Lkw-Flotten ihre CO₂-Emissionen senken und gleichzeitig Traktion und Kilometerleistung steigern können*.

Dank der neuen Voll-Silica-Laufflächenmischung enthält die EQMAX Familie den höchsten Anteil an nachhaltigen Materialien**, den ein Serien-Lkw-Reifen von Goodyear jemals hatte. Effizient, vielseitig, für Elektrofahrzeuge geeignet – mit EQMAX sind Sie immer einen Schritt voraus, egal wohin Sie fahren.



Ecoready Technology

Reifen, die zu mehr als 40 % aus nachhaltigen Materialien bestehen, sind mit dem Logo ECOREADY TECHNOLOGY gekennzeichnet

Mehr Einsatzvielfalt

Mehr Einsatzmöglichkeiten für eine größere Anzahl an Routen

Verbesserte Traktion

Bessere Nasshaftung, auch in fortgeschrittenen Verschleißstadien

Geeignet für Elektrofahrzeuge

Alle Reifen sind für Elektrofahrzeuge geeignet und vereinfachen das Reifenmanagement



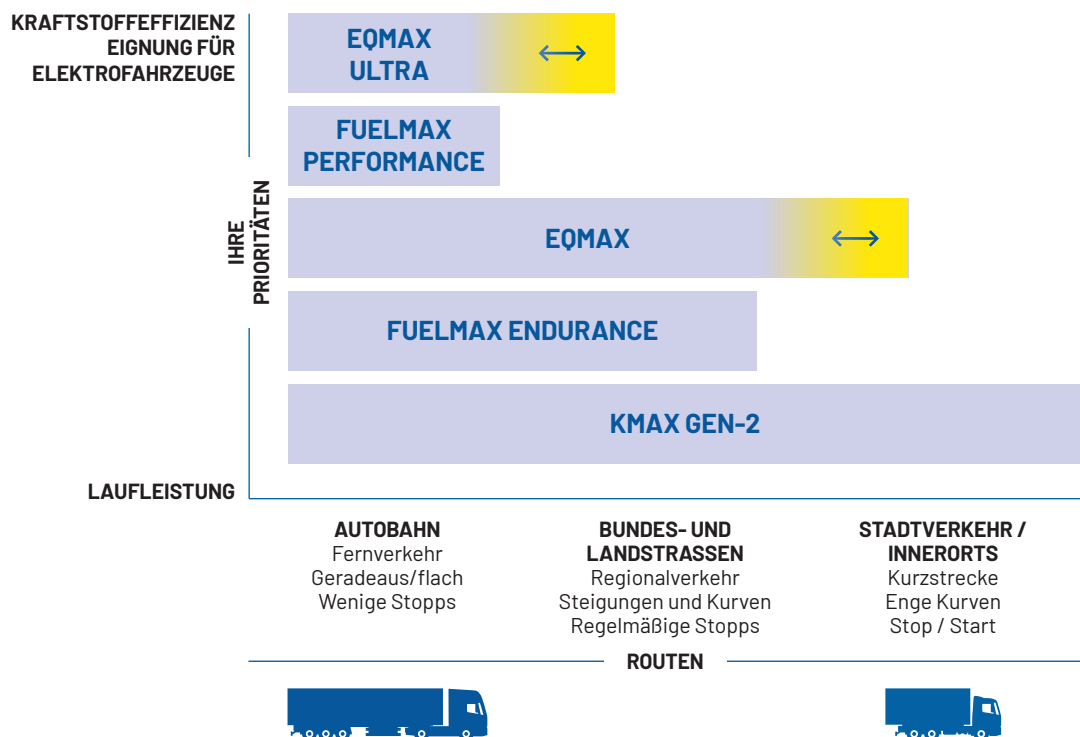
RADIO FREQUENCY IDENTIFICATION (RFID)

Alle Reifen der Serien EQMAX und EQMAX ULTRA haben RFID-Chips.

Sie sind in den Reifen eingebettet und erlauben eine leichte Identifizierung und Verbindung des Reifens mit Reifenmanagement- und -trackingsystemen. Der Chip enthält Informationen zur ISO-Norm gemäß SGTIN96-Kodierung. Über seine individuelle Seriennummer kann der Reifen mit einem Cloud-Netzwerk kommunizieren, was die Prozesse rund ums Reifenmanagement vereinfacht.

EQMAX IM GOODYEAR PORTFOLIO

EQMAX und EQMAX ULTRA sind die perfekte Wahl für Flottenmanager, die mehr Nachhaltigkeit wollen, ohne Kompromisse bei der Leistung eingehen zu müssen. Eine Reifenfamilie, die den Rollwiderstand reduziert – gleichzeitig wird die hohe Kraftstoffeffizienz, die bei elektrisch angetriebenen Fahrzeugen für eine bessere Reichweite sorgt, für noch mehr Einsätze verfügbar, vom Fern- bis zum Interregionalverkehr.



DIE EQMAX FAMILIE BIETET FLOTTEN:



**BIS ZU 6 %
WENIGER
ROLLWIDERSTAND***



**BIS ZU 55 %
NACHHALTIGE
MATERIALIEN****



**BIS ZU 20 %
MEHR
LAUFLEISTUNG***



**GEEIGNET FÜR
ELEKTRISCH
ANGETRIEBENE
FAHRZEUGE**

*Ein bis zu 6 % besserer Rollwiderstand und bis zu 20 % höhere Laufleistung im Vergleich zum Vorgängerprodukt

**Die Reifen der EQMAX Familie enthalten bis zu 55 % nachhaltige Materialien.



WARUM EQMAX?

Ein zukunftsweisendes Angebot an Lkw-Reifen im Premium-Segment mit Fokus auf Nachhaltigkeit und Laufleistung, kombiniert mit dem richtigen Maß an Vielseitigkeit. Eine verbesserte Laufflächenmischung und eine neue Karkassenmischung senken den Rollwiderstand und sorgen für bis zu 20 % mehr Laufleistung, während die CO₂-Emissionen sinken.* Die EQMAX Familie wurde speziell für die Anforderungen von Lkw mit Elektroantrieb optimiert und macht die bewährte Qualität von Goodyear auch für die Lkw von morgen verfügbar.



**MEHR
NACHHALTIGKEIT**
BIS ZU 55%
NACHHALTIGE MATERIALIEN

Die **EQMAX** Reihe hat bis zu 55 % nachhaltige Materialien** in Lauffläche und Karkasse. Dazu gehört auch die bahnbrechende Einführung von Silica auf Basis von Reisschalen-Asche. So entsteht ein Reifen mit einer deutlich geringeren CO₂-Auswirkung.

NICHT WEGWERFEN, WIEDERVERWENDEN, WAS IST SILICA AUF BASIS VON REISSCHALEN-ASCHE?

Die neue Form von Silica wird aus der Asche von Reishülsen gewonnen, einer natürlichen, reichlich vorhandenen Ressource, die grundlegend für die Ecoready-Technologie der EQMAX Familie ist.

Für Silica aus Reishülsen wird 1.500 °C weniger Hitze benötigt als für herkömmliches Silica. Das senkt die Umweltauswirkung und ebnet den Weg in eine nachhaltigere Zukunft.



HÖHERE KRAFT-STOFFEFFIZIENZ UND REICHWEITE

BIS ZU 6% WENIGER ROLLWIDERSTAND

Modernste Materialien sorgen für einen bis zu 6 % geringeren Rollwiderstand^{***}. Damit sparen Sie Kraftstoffkosten, und Ihre Elektrofahrzeuge haben mehr Reichweite.

GEEIGNET FÜR ELEKTROFAHRZEUGE

BEREIT FÜR DIE ZUKUNFT

Eine stärkere Karkasse kann mehr Gewicht tragen, so wie es bei Elektrofahrzeugen notwendig ist. Maßnahmen zur Geräuschreduktion halten dabei die Geräuschemissionen niedrig.

MEHR LAUFLEISTUNG

DIE VERBESSERTE LAUFLÄCHENMISCHUNG ERHÖHT DAS LAUFLEISTUNGSPOTENTIAL UM BIS ZU 20%

Eine optimierte Voll-Silica-Lauflflächenmischung sorgt für bis zu 20 % mehr Laufleistung^{***}, eine bessere Traktion sowohl bei Neureifen als auch in fortgeschrittenen Verschleißstadien sowie für eine noch bessere Nasshaftung.

^{*}Im Vergleich zum Vorgängerprodukt, basierend auf internen Daten von Goodyear.

^{**}Die EQMAX Familie hat bis zu 55 % nachhaltige Materialien.

^{***}Bis zu 6 % weniger Rollwiderstand und bis zu 20 % mehr Laufleistung im Vergleich zum Vorgängerprodukt.



EQMAX S

NACHHALTIGKEIT UND PERFORMANCE AUF AUTOBAHNEN, BUNDES- UND LANDSTRASSEN

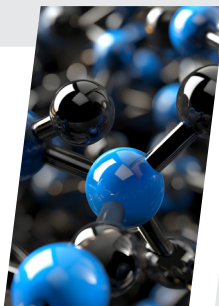
Der neue Lenkachsreifen EQMAX S kombiniert eine optimierte Laufflächenmischung mit der Ecoready-Technologie, was für weniger Rollwiderstand, mehr Laufleistung und bessere Traktion auf Autobahnen sowie Bundes- und Landstraßen sorgt. Das Laufflächendesign mit Rippen und zusätzlichen Lamellen sowie die offene Schulter mit tiefen Rillen sorgen für mehr Traktion, insbesondere auf nassen Untergründen.

LENKACHSE



SILICA-LAUFLÄCHENMISCHUNG

Eine hochabriebfeste Laufflächenmischung mit Silica erhöht die Laufleistung um bis zu 20 % und senkt gleichzeitig den Rollwiderstand, die Wärmeentwicklung und den Kraftstoffverbrauch.*



BIS ZU 55 % NACHHALTIGE MATERIALIEN**

Enthält bis zu 55 % nachhaltige Materialien, einschließlich Silica aus Reisschalen-Asche in Laufflächen- und Karkassenmischungen.



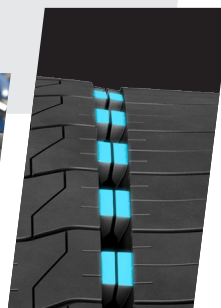
RIPPENPROFIL MIT ZUSÄTZLICHEN LAMELLEN

Zusätzliche Lamellen sorgen für mehr Greifkanten, die auf nasser Fahrbahn über die gesamte Lebensdauer des Reifens den Grip verbessern.



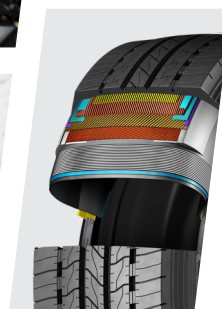
SCHULTERRILLEN MIT STABILISIERUNGSSTEGEN UND TIEFEM RILLENDISIGN

Vielseitiger, mit mehr Ausgewogenheit zwischen Traktion, Nasshaftung und einem hohen Laufleistungspotential.



NEUE, SILICA-BASIERTE KARKASSENMISCHUNG

Weniger Wärmeentwicklung in der Karkasse trägt dazu bei, dass der Rollwiderstand sinkt und die Dauerhaltbarkeit steigt.



GEEIGNET FÜR ELEKTROFAHRZEUGE

Entwickelt für Verbrenner, Hybrid- oder Elektrofahrzeuge. Ein Produkt für alle Antriebsarten (Diesel, Gas, EV, H2).



*Bis zu 6 % weniger Rollwiderstand und bis zu 20 % mehr Laufleistung im Vergleich zum Vorgängerprodukt

**Die Reifen der EQMAX Familie enthalten bis zu 55 % nachhaltige Materialien.

EQMAX D

VERBESSERTE NASSHAFTUNG AUF AUTOBAHNEN, BUNDES- UND LANDSTRASSEN

ANTRIEBSACHSE



Der Antriebsachsreifen EQMAX D überzeugt mit einem 6-Rippen-Profil mit laufrichtungsgebundener Lamellen-Anordnung für mehr Traktion und ein gleichmäßiges Verschleißbild über das ganze Reifenleben hinweg. Das tiefe Reifenprofil und die speziell auf gute Nasshaftung hin optimierte Laufflächenmischung sorgen für eine effektive Ableitung von Wasser und eine exzellente Nasshaftung auf Autobahnen sowie Bundes- und Landstraßen. Die sich öffnenden Lamellen stellen auch in fortgeschrittenen Verschleißstadien eine gute Traktion des Reifens sicher.

VOLL-SILICA-LAUFLÄCHENMISCHUNG

Eine hochabriebfeste Laufflächenmischung mit Silica erhöht die Laufleistung um bis zu 20 % und reduziert gleichzeitig den Rollwiderstand und den Kraftstoffverbrauch.*



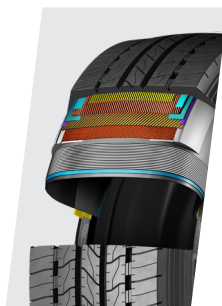
BIS ZU 55 % NACHHALTIGE MATERIALIEN**

Enthält bis zu 55 % nachhaltige Materialien, einschließlich Silica auf Basis von Reisschalen-Asche in Laufflächen- und Karkassenmischungen.



NEUE, SILICA-BASIERTE KARKASSENMISCHUNG

Weniger Wärmeentwicklung in der Karkasse trägt dazu bei, dass der Rollwiderstand sinkt und die Dauerhaltbarkeit steigt.



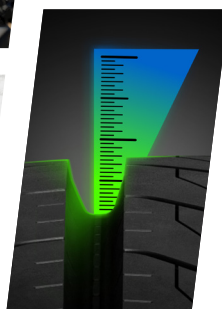
6-RIPPEN-PROFILDESIGN MIT LAUFRICHTUNGSGEBUNDENEN BLÖCKEN UND STABILISIERUNGSGEGENSTÄNDEN IN DEN SCHULTERN

Das laufrichtungsgebundene Design verbessert die Traktion, die Wasserableitung und die Selbstreinigungseigenschaften. Stege zwischen den Schulterblöcken stabilisieren die Blöcke und sorgen für ein gleichmäßiges Verschleißbild.



TIEFES REIFENPROFIL UND SPEZIELL FÜR DIE HAFTUNG AUF NASSEN STRASSEN ENTWICKELTE GUMMIMISCHUNG

Ein tiefes Reifenprofil sorgt für eine bessere Wasserableitung und verbessert die Haftung bei Nässe.



BEREIT FÜR ELEKTROFAHRZEUGE

Die abriebfeste Laufflächenmischung und das Design sind auf das hohe Drehmoment von Elektromotoren hin ausgelegt und erfüllen so die besonderen Anforderungen von Elektrofahrzeugen.



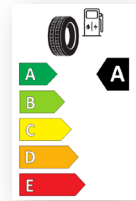
EQMAX S ULTRA

**MEHR LAUFLEISTUNG UND
WENIGER CO₂-EMISSIONEN
IM FERNVERKEHR**

Als Spezialist für den Fernverkehr überzeugt der neue Lenkachsreifen EQMAX S ULTRA mit maximierter Laufleistung und senkt gleichzeitig den Kraftstoffverbrauch auf ein bis dahin unerreichtes Level. Die optimierte Laufflächenmischung und die Ecoready-Technologie sorgen für bessere Traktion und gleichmäßigen Abrieb über das gesamte Reifenleben hinweg. Die verstärkte Karkasse sowie Maßnahmen zur Geräuschreduktion machen EQMAX S ULTRA zum richtigen Reifen für eine vollelektrische Zukunft.



LENKACHSE

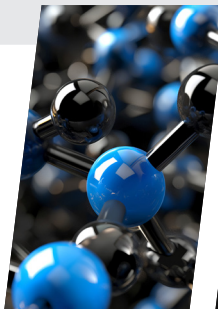


**A-Label für
Kraftstoffeffizienz**

VOLL-SILICA- LAUFLÄCHENMISCHUNG MIT REISSCHALEN-ASCHE ALS FÜLLSTOFF

Die äußerst abriebfeste Silica-Mischung trägt dank der geringeren Wärmeentwicklung dazu bei, die Laufleistung zu erhöhen.

Sie sorgt außerdem für einen geringen Rollwiderstand mit A-Label für die Kraftstoffeffizienz.*



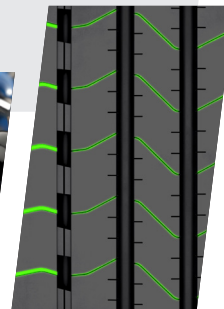
BIS ZU 55 % NACHHALTIGE MATERIALIEN**

Enthält bis zu 55 % nachhaltige Materialien, einschließlich Silica auf Basis von Reisschalen-Asche in Laufflächen- und Karkassenmischungen.



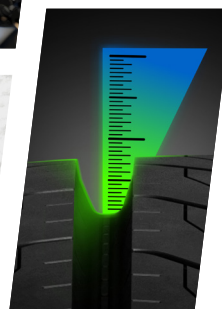
RIPPENPROFILDESIGN MIT BREITEN SCHULTERRILLEN

Die Schulterrillen sorgen für mehr Greifkanten, erhöhen so die Traktion und verbessern die Nasshaftung über die gesamte Lebensdauer des Reifens.



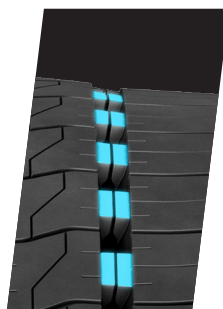
MEHR GUMMIVOLUMEN IN DER LAUFLÄCHE

Mehr Profiltiefe und nutzbares Gummivolumen in der Lauffläche erhöhen die Laufleistung.



NEUES PROFILDESIGN MIT VERSTEIFTEN SCHULTERN

Stabilisierungsstege in den Schulterrillen verbinden sich beim Abrollen des Reifens in der Aufstandsfläche. Das verringert den Verschleiß und verbessert die Laufleistung.



GEEIGNET FÜR ELEKTROFAHRZEUGE

Entwickelt für Verbrenner, Hybrid- oder Elektrofahrzeuge. Ein Produkt für alle Antriebsarten (Diesel, Gas, EV, H2).



*Bis zu 6 % weniger Rollwiderstand und bis zu 20 % mehr Laufleistung im Vergleich zum Vorgängerprodukt

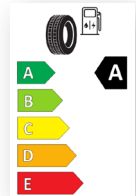
**Die Reifen der EQMAX-Familie haben bis zu 55 % nachhaltige Materialien.

EQMAX D ULTRA

FÜR AUTOBAHNEN UND FERNVERKEHR

Den Antriebsachsreifen EQMAX D ULTRA zeichnet eine neue Laufflächenmischung aus, die für einen bis zu 6% niedrigeren Rollwiderstand* und eine bessere Traktion über die gesamte Lebensdauer des Reifens hinweg sorgt. Das Sechs-Rippen-Profil mit zusätzlichen Lamellen verbessert die Nasshaftung und erhöht die Vielseitigkeit im Fernverkehr und auf der Autobahn. Die abriebfeste Laufflächenmischung und das Design sind auf das hohe Drehmoment von Elektromotoren hin ausgelegt und erfüllen so die besonderen Anforderungen von Elektrofahrzeugen.

ANTRIEBSACHSE

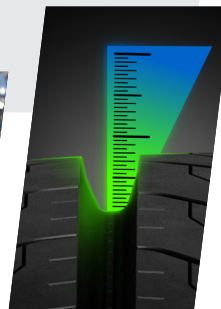
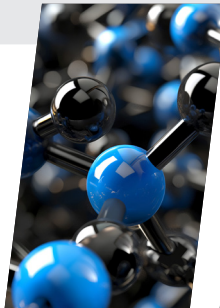


**A-Label für
Kraftstoffeffizienz**



VOLL-SILICA- LAUFFLÄCHENMISCHUNG

Die äußerst abriebfeste Silica-Mischung trägt dank der geringeren Wärmeentwicklung dazu bei, die Laufleistung zu erhöhen. Sie sorgt außerdem für einen geringen Rollwiderstand mit A-Label für die Kraftstoffeffizienz.*



MEHR NUTZBARES GUMMIVOLUMEN IN DER LAUFFLÄCHE

Mehr Profiltiefe und nutzbares Gummivolumen in der Lauffläche erhöhen die Laufleistung.

BIS ZU 55 % NACHHALTIGE MATERIALIEN**

Enthält bis zu 55 % nachhaltige Materialien, einschließlich Silica auf Basis von Reisschalen-Asche in Laufflächen- und Karkassenmischungen.



MISCHUNG MIT VERBESSERTER NASSHAFTUNG

Das tiefe Reifenprofil und die speziell auf gute Nasshaftung hin optimierte Laufflächenmischung sorgen für eine effektive Ableitung von Wasser und mehr Vielseitigkeit im Einsatz auf Autobahnen.



GEEIGNET FÜR ELEKTROFAHRZEUGE

Konzipiert für Verbrenner, Hybrid- oder Elektrofahrzeuge. Ein Produkt für alle Antriebsarten (Diesel, Gas, EV, H2).

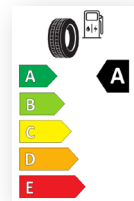


EQMAX T ULTRA

**FÜR AUTOBAHNEINSATZ
IM FERNVERKEHR**

Der neue Trailerreifen EQMAX T ULTRA kombiniert ein 5-Rippen-Design mit zusätzlichen Lamellen und einer neuen Karkassengeometrie mit extra Flexzone in der Seitenwand. Die Vorteile: ein höheres Laufleistungspotential und bessere Dauerhaltbarkeit. Der Reifen erfüllt die hohen Anforderungen bei Autobahneinsätzen im Fernverkehr.

TRAILERACHSE



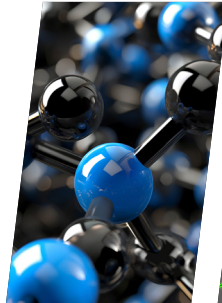
**A-Label für die
Kraftstoffeffizienz**

SILICA- LAUFLÄCHENMISCHUNG MIT REDUZIERTEM ROLLWIDERSTAND

Die Laufflächenmischung mit höherem Silica-Anteil trägt dazu bei, die Wärmeentwicklung und den Kraftstoffverbrauch zu senken und sorgt für einen Rollwiderstand, der einem A-Label für die Kraftstoffeffizienz entspricht.

BIS ZU 55 % NACHHALTIGE MATERIALIEN**

Mit bis zu 55 % nachhaltigen Materialien einschließlich Silica auf Basis von Reisschalen-Asche in der Laufflächenmischung.



NEUE KARKASSENGEOMETRIE MIT EXTRA FLEXZONEN IM BEREICH DER SEITENWAND

Gleichmäßigere Verschleißmuster und bessere Aufrechterhaltung der Druckverteilung über den Scheitelbereich der Lauffläche, wenn starke Seitenführungskräfte einwirken.



3PMSF UND PROFILDESIGN MIT ZUSÄTZLICHEN LAMELLEN

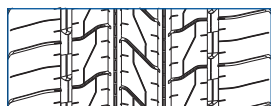
Mehr Lamellen sorgen für mehr Grip und besseres Bremsverhalten unter allen Wetterbedingungen.

*Bis zu 6 % weniger Rollwiderstand und bis zu 20 % höhere Laufleistung im Vergleich zum Vorgängerprodukt
**Die Reifen der EQMAX Familie enthalten bis zu 55 % nachhaltige Materialien.

TECHNISCHE DATEN

EQMAX S

5-RIPPEN-PROFIL (GRÖSSE 315/70R22.5)



Neureifenprofil

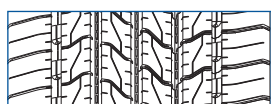


Nachgeschnittener Reifen



Maximale Nachschneidetiefe 3 mm, empfohlene Nachschneidebreite 6-8 mm.

6-RIPPEN-PROFIL (GRÖSSE 385/55R22.5)



Neureifenprofil



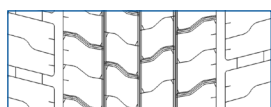
Nachgeschnittener Reifen



Maximale Nachschneidetiefe 3 mm, empfohlene Nachschneidebreite 6-8 mm.

EQMAX D

(GRÖSSE 315/70R22.5)



Neureifenprofil



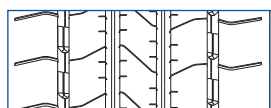
Nachgeschnittener Reifen



Maximale Nachschneidetiefe 3 mm, empfohlene Nachschneidebreite 6-8 mm.

EQMAX S ULTRA

5-RIPPEN-PROFIL (GRÖSSE 315/70R22.5)



Neureifenprofil

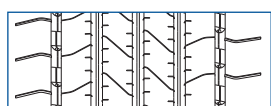


Nachgeschnittener Reifen



Maximale Nachschneidetiefe 3 mm, empfohlene Nachschneidebreite 6-8 mm.

6-RIPPEN-PROFIL (GRÖSSE 385/55R22.5)



Neureifenprofil



Nachgeschnittener Reifen

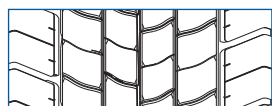


Maximale Nachschneidetiefe 3 mm, empfohlene Nachschneidebreite 6-8 mm.



TECHNISCHE DATEN

EQMAX D ULTRA (GRÖSSE 315/70R22.5)



Neureifenprofil

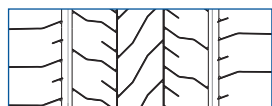


Nachgeschnittener Reifen



Maximale Nachschneidetiefe 3 mm, empfohlene Nachschneidebreite 6–8 mm.

EQMAX T ULTRA 5-RIPPEN-PROFIL (385/55R22.5)



Neureifenprofil

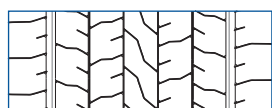


Nachgeschnittener Reifen



Maximale Nachschneidetiefe 3 mm, empfohlene Nachschneidebreite 6–8 mm.

7-RIPPEN-PROFIL (GRÖSSE 435/50R19.5)



Neureifenprofil



Nachgeschnittener Reifen



Maximale Nachschneidetiefe 3 mm, empfohlene Nachschneidebreite 6–8 mm.

PROFILNAME	GRÖSSE	BETRIEBS- KENNUNG	ZUSATZ- KENNUNG	KRAFT- STOFFEFFI- ZIENZ	NASSHAF- TUNG	GERÄUSCH- EMISSIONEN (KLASSE/dB)	SNOW GRIP 3PMSF	RFID
EQMAX S	315/70R22.5	158	150	B	B	A 71	Δ	✓
EQMAX S ULTRA	385/65R22.5	164	158	A	U.D	U.D	Δ	✓
EQMAX S	385/55R22.5	160	158	B	B	A 70	Δ	✓
EQMAX T ULTRA	435/50R19.5	164		A	U.D	U.D	Δ	✓
EQMAX S	315/80R22.5	158	150	U.D	U.D	U.D	Δ	✓
EQMAX S ULTRA	315/70R22.5	158	150	A	B	A 71	Δ	✓
EQMAX T ULTRA	385/65R22.5	164	158	A	U.D	U.D	Δ	✓
EQMAX S	385/65R22.5	164	158	U.D	U.D	U.D	Δ	✓
EQMAX D	315/80R22.5	156	154	U.D	U.D	U.D	Δ	✓
EQMAX T ULTRA	385/55R22.5	160	158	A	U.D	U.D	Δ	✓
EQMAX D	315/70R22.5	154	152	B	B	B 75	Δ	✓
EQMAX D ULTRA	315/70R22.5	154	152	A	B	B 74	Δ	✓
EQMAX S ULTRA	385/55R22.5	160	158	A	B	A 70	Δ	✓

U.D (UNDER DEVELOPMENT): WIRD DERZEIT ENTWICKELT

Goodyear Operations S.A.
Avenue Gordon Smith
L-7750 Colmar-Berg
Luxemburg

www.goodyear.eu/truck

Änderungen und Irrtümer vorbehalten.
Produkte und Daten dienen nur zur Illustrierung.
Abbildungen und Platzierungen des Logos
können vom Original abweichen.



(0323 / GER)

